

INTELIGENȚA EMOȚIONALĂ

Nagy Salomea Ștefania
Maria



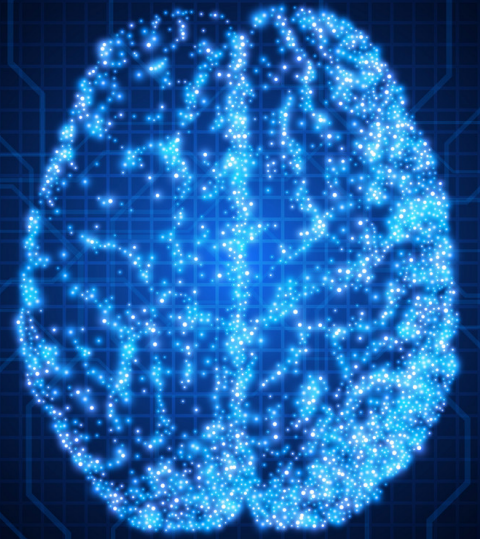
Profesor
coordinator: lect.
dr. Ioana Bud

XGEN



CUPRINS:

1. INTRODUCERE
2. INTELIGENȚĂ
3. EMOȚII
4. INTELIGENȚA EMOȚIONALĂ
5. DEFINIȚII ALTERNATIVE ASUPRA INTELIGENȚEI EMOȚIONALE, RESPECTIV METODE DE MĂSURARE ALE ACESTORA
6. COMPORTAMENTUL CARE DENOTĂ INTELIGENȚA EMOȚIONALĂ
7. IMPORTANȚA INTELIGENȚEI EMOȚIONALE
8. INTELIGENȚA EMOȚIONALĂ APLICATĂ ÎN CARIERA DIDACTICĂ
9. CONCLUZII
10. BIBLIOGRAFIE



INTRODUCERE

**„Viața este o comedie
pentru cei care gândesc și o
tragedie pentru cei care au
sentimente.”**





INTELIGENȚA

1) Definiție

Inteligența = reprezintă capacitatea unui individ de asimilare și utilizare a informațiilor
=un set de aptitudini, înzestrat cu diverse însușiri (complexitate, fluiditate, flexibilitate, productivitate), prin care se asigura eficiența conduitei.



INTELIGENȚA

2) Funcțiile caracteristice:

- Performanța academică, respectiv cea profesională,
 - Învățare și dezvoltare personală,
 - Starea de sănătate și speranța la viață,
- Inovație și creativitate,
- *Factor general adaptativ.*



EMOȚIILE

1) Definiție

Emoțiile = stări de activare mentală, pozitive sau negative, de diferite intensități, ce apar în urma interpretării proprii.



EMOȚIILE

2)Funcțiile caracteristice:

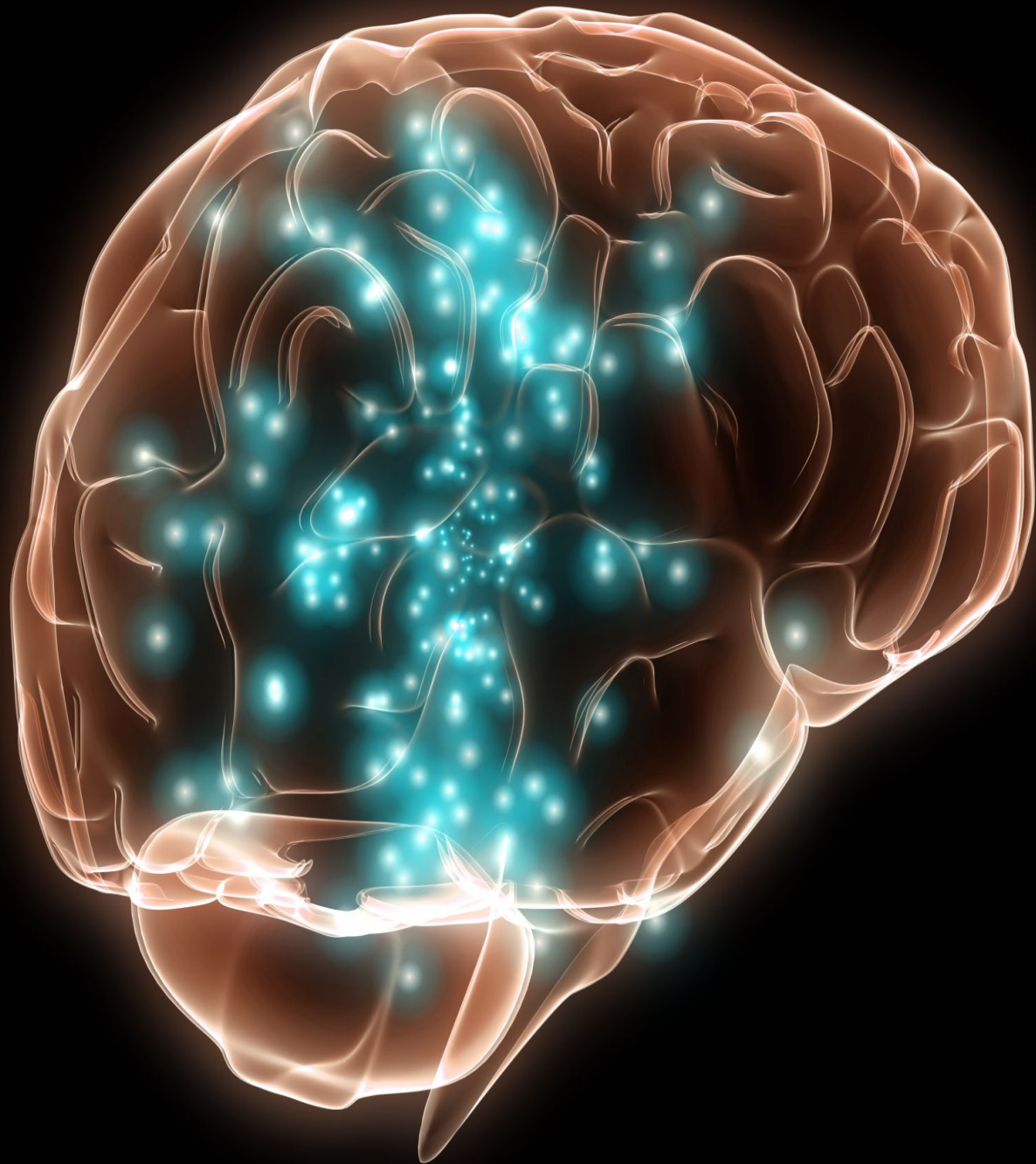
- Formă de comunicare între oameni,
- Organizează procesele perceptuale și pe cele de gândire,
- Activează și motivează o serie de aspecte ale comportamentului uman,
- Furnizează informații și ghidează acțiunile,
- Nuanțează gândurile și judecățile,
- Factor general *adaptativ*.

INTELIGENȚA EMOȚIONALĂ

1) Definiție

Inteligența emoțională = potențialul pe care îl avem pentru a învăța desprinderile practice care stau la baza acestui concept amplu, anume: autocunoașterea, motivația intrinsecă, stăpânirea de sine, gestionarea relațiilor, cât și conștiința socială.





DEFINIȚII ALTERNATIVE ASUPRA INTELIGENȚEI EMOȚIONALE, RESPECTIV METODE DE MĂSURARE ALE ACESTORA

1) Personality Model

- *Inteligența emoțională*= conglomerat de trăsături de personalitate și competențe sociale.
- La baza acestui concept de percepție stă modelul *Bar-On* al inteligenței social-emoționale.

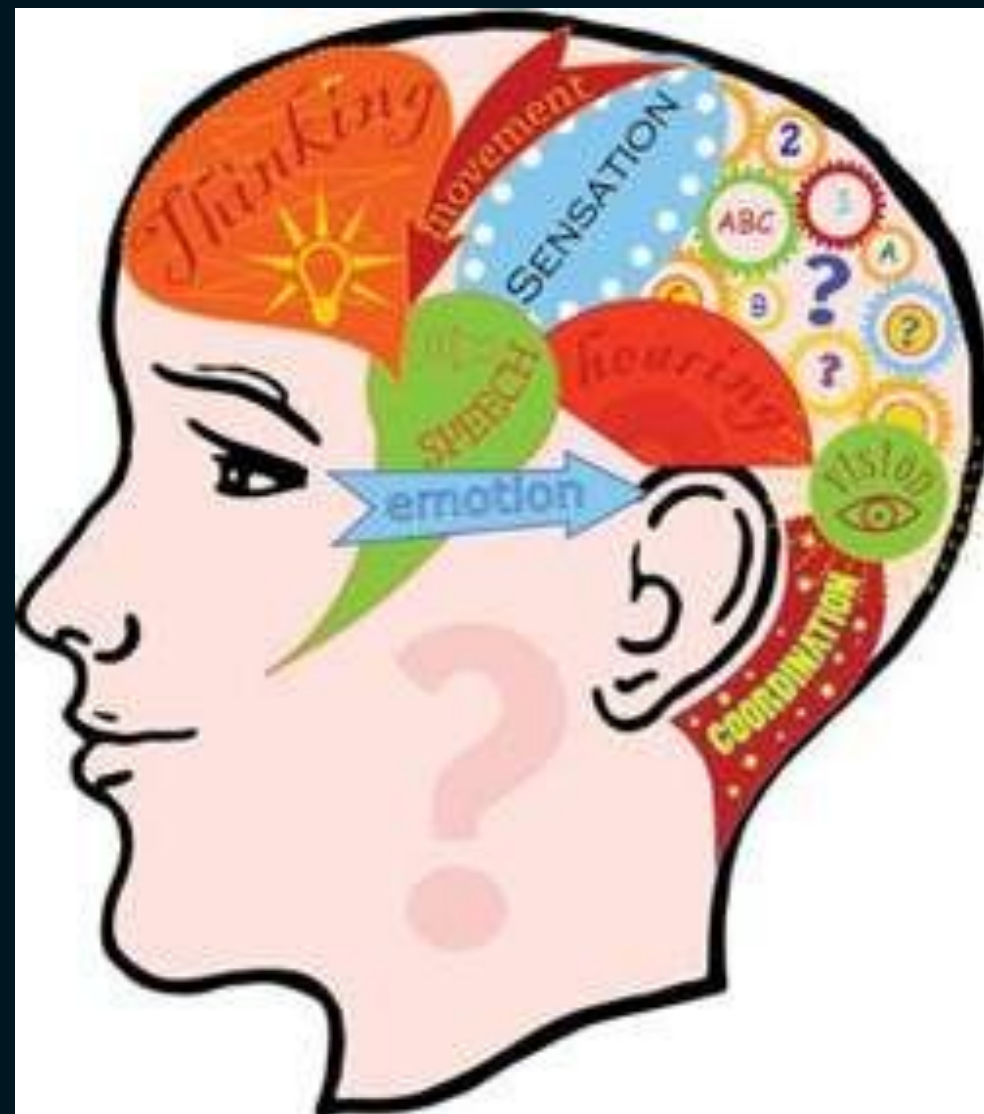
2) Ability Model

- *Inteligența emoțională = abilitatea de a procesa emoțiile și de a le utiliza în privința gestionării problemelor, cât și pentru rezolvarea lor.*
- Modelul are ca reper testul Mayer-Salovey-Caruso *Emotional Intelligence Teste*, care cuprinde *patru* abilități esențiale:
 1. Perceperea emoțiilor,
 2. Utilizarea emoțiilor,
 3. Înțelegerea emoțiilor,
 4. Gestionarea emoțiilor.



COMPORTAMENTUL CARE DENOTĂ INTELIGENȚA EMOȚIONALĂ

- Oamenii cu o inteligență emoțională înaltă se remarcă printr-o succesiune de comportamente:
 1. Folosesc un vocabular diversificat în privința exprimării emoțiilor,
 2. Sunt curioși,
 3. Se adaptează,
 4. Își cunosc punctele forte și pe cele slabe.



IMPORTANȚA DOBÂNDIRII INTELIGENȚEI EMOȚIONALE



INTELIGENȚA EMOȚIONALĂ APLICATĂ ÎN CARIERA DIDACTICĂ

*„Principala speranță a
unui popor constă
într-o educație
corectă a tineretului
său.”*





INTELIGENȚA EMOȚIONALĂ APLICATĂ ÎN CARIERA DIDACTICĂ

1. Definiție

- Fiecare *clasă* reprezintă un *grup social*, care este manageriată de un *lider*.
- Astfel, acesta influențează atmosfera colectivului prin comportament și atitudine.
- Importanța gestionării emoțiilor la nivel de grup este reprezentat de cultivarea emoțiilor pozitive.



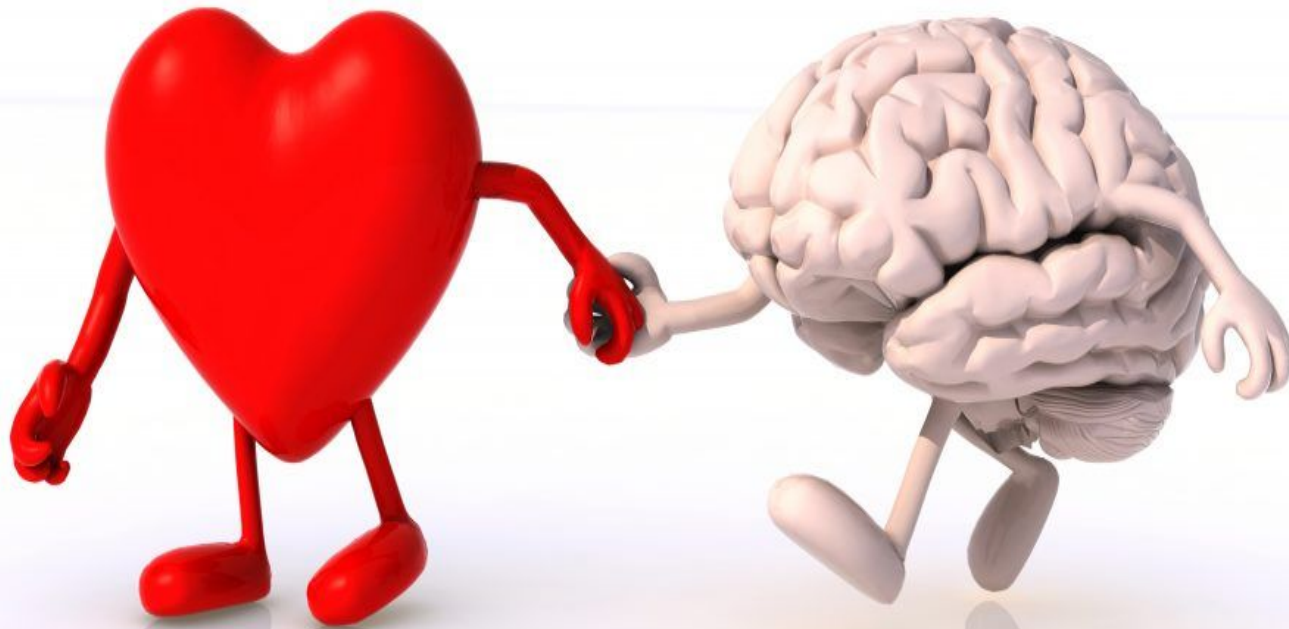
INTELIGENȚA EMOȚIONALĂ APLICATĂ ÎN CARIERA DIDACTICĂ

2. Rezultatele abordării inteligenței emoționale

- Un prim rezultat ar fi cel din urma „Proiectului de dezvoltare a copilului”, adoptat de Eric Schaps.
- Un alt exemplu ar fi: „Programul de rezolvare al conflictelor în mod creator” conceput de Linda Lantieri.

CONCLUZII

“Inteligenta emotionala nu este opusul inteligentei, nu este triumful inimii asupra creierului, ci este intersectia unica dintre cele doua.”



David Caruso

- Inteligența emoțională reprezintă un construct esențial, în primul rând, pentru *recunoașterea*, respectiv *gestionarea propriilor stări, sentimente*, având drept principal țel *autocunoașterea*, dar și capacitatea de *autocontrol*.
- Astfel, în al doilea rând, acest concept este unul fundamental în *cariera didactică*, având drept efect crearea unei *atmosfere optime învățării*, dar și *dezvoltării elevului*.

BIBLIOGRAFIE

1. D. Goleman, Inteligența emoțională.
- 2 .„Graduo,” Disponibil pe site-ul:
<https://graduo.ro/referate/psihologie/inteligena-ca-latura-rezolutiv-productiva-a-personalitati-341484>. [Accesat 15 Noiembrie 2022].
3. G. Lindenfeld, în Încrederea emoțională, București, 2019.
- 4 . D. Ilescu, 2019.Disponibil pe site-ul: <https://www.youtube.com/watch?v=Ae07d23OBTE>. [Accesat 15 Noiembrie 2022].
- 5 . Disponibil pe site-ul:
<http://www.dekon-hr.ro/files/Demo%20profile%20teste%20psihologice/Demo%20extras%20profil%20inteligenta%20emotionala%20EQI.pdf>.
6. Disponibil pe site-u:
<https://www.google.com/url?sa=i&url=https%3A%2F%2Fadrianvintu.net%2F2016%2F08%2F11%2Fce-este-inteligenta-emotionala-eq-si-de-ce-este-mai-importanta-decat-iq-ul%2F&psig=AOvVaw3wYN8jNHxd8jpPjohifA29&ust=1668476652564000&source=images&cd=vfe&ved=0CBAQjRxqFwo>.
7. Qualform,” Disponibil pe site-ul:
<https://www.qualform.snsh.ro/baza-de-date-online-cu-resurse-educationale-pentru-sustinere-a-educatiei-incluzive-de-calitate/argument-pentru-inteligenta-emotionala-in-relatia-cadru-didactic-elev>. [Accesat 19 Noiembrie 2022].
8. R. Loredana, „Edict,” 4 Martie 2021.Disponibil pe site-ul:
<https://edict.ro/rolul-inteligentei-emotionale-din-perspectiva-managementului-clasei-de-elevi/>. [Accesat 19 Noiembrie 2022].
9. Disponibil pe site-ul: <https://good-routine.com/blogs/the-good-place/ce-este-inteligenta-emotionala-si-cum-poate-fi-cultivata-in-beneficiul-tau-si-al-celoralti>.





**Vă mulțumesc
pentru atenție!**